	Федеральное государственное бюджетное образовательное учреждение высшего образования «Новосибирский государственный университет архитектуры, дизайна и искусств», ФГБОУ ВО «НГУАДИ», НГУАДИ	
	Система менеджмента качества	
	Правила	Пер. № 5-УС 41/31.10.2023-05/18
	<i>Правила приёма на обучение по образовательным программам высшего образования – программам бакалавриата, программам специалитета в федеральное государственное бюджетное образовательное учреждение высшего образования «Новосибирский государственный университет архитектуры, дизайна и искусств имени А.Д. Крячкова» на 2024/2025 учебный год</i>	
		Лист 69/128 Изменение 0

Приложение 2

ПРОГРАММА ДОПОЛНИТЕЛЬНОГО ВСТУПИТЕЛЬНОГО ИСПЫТАНИЯ ПРОФЕССИОНАЛЬНОЙ НАПРАВЛЕННОСТИ «ЧЕРЧЕНИЕ»

для участия в конкурсном отборе по приему на обучение по основным профессиональным образовательным программам

07.03.01 Архитектура. Архитектурное проектирование, 07.03.03 Дизайн архитектурной среды. Архитектурно-дизайнерское проектирование, 07.03.04 Градостроительство. Градостроительное проектирование

1. Содержание экзаменационного задания

Вступительное испытание профессиональной направленности «Черчение» проводится в форме практической работы при проведении экзамена в очном формате или практической работы в электронной информационной системе НГУАДИ с использованием дистанционных технологий при проведении экзамена в дистанционном формате.

Испытание состоит из двух заданий и выполняется в карандаше с помощью чертежных инструментов на листе бумаги формата А3 (297х420) мм. Лист располагается горизонтально или вертикально по усмотрению поступающего. Изображения в заданиях приводятся без масштаба. Чертеж выполняется в соответствии с нанесенными в задании размерами 1:1.

Первое задание требует выполнения комплексного чертежа объекта (виды сверху, спереди, слева) и её прямоугольной изометрической проекции. Второе задание требует выполнения ортогонального чертежа (ваза, кувшин и др.) с построением сопряжений. В оформлении применяется архитектурный узкий шрифт.

При выполнении задания поступающий должен руководствоваться: ГОСТ 2.104-2006 (рамка), ГОСТ 2.301-68* (форматы), ГОСТ 2.303-68* (линии), ГОСТ 2.305-2008 (изображения — виды), ГОСТ 2.307-2011 (нанесение размеров) с учетом ГОСТ 21.101-97 (засечки), ГОСТ 2.317-2011 (аксонометрические проекции).


Надписи выполняются узким архитектурным шрифтом. Буквы вписываются в узкие прямоугольники, пропорции этого шрифта следующие:

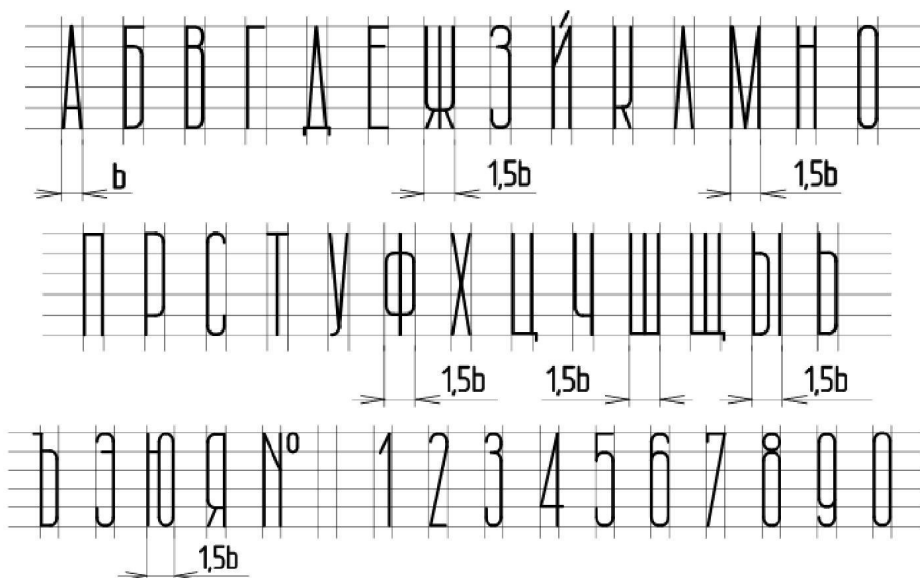
H – высота букв,

S норм = $1/5 H$, где S норм – ширина нормальной буквы,

S шир. = $1,5S$, где S ширина широких букв, их шесть: Ж, Ф, Ш, Щ, Ы, Ю.

Расстояние между буквами в слове рекомендуется принимать от 1 до 4 раз больше ширины букв. Расстояние между словами в предложении равно от 3 до 6 раз больше ширины букв.

	Федеральное государственное бюджетное образовательное учреждение высшего образования «Новосибирский государственный университет архитектуры, дизайна и искусств», ФГБОУ ВО «НГУАДИ», НГУАДИ	
	Система менеджмента качества	
	Правила	Пер. № 5-УС 41/31.10.2023-05/18
	<i>Правила приёма на обучение по образовательным программам высшего образования – программам бакалавриата, программам специалитета в федеральное государственное бюджетное образовательное учреждение высшего образования «Новосибирский государственный университет архитектуры, дизайна и искусств имени А.Д. Крячкова» на 2024/2025 учебный год</i>	
		Лист 70/128 Изменение 0



2. Критерии оценки экзаменационной работы

Экзамен по черчению оценивается по 100-балльной шкале. Минимальное количество баллов, необходимое для участия в конкурсном отборе – 40 баллов.

За ошибки, допущенные в процессе выполнения задания, снижение оценки производится по следующим критериям (указывается максимальное количество баллов, которые могут быть снижены по каждому критерию):


1. Количество выполненных задач (комплектность):
 - комплексный чертёж - 30 баллов;
 - изометрический чертёж - 30 баллов;
 - ортогональный чертёж с сопряжениями - 30 баллов;
 - надпись - 10 баллов.
2. Качество, правильность построений:
 - комплексный чертёж - 20 баллов;
 - изометрический чертёж - 20 баллов;
 - ортогональный чертёж с сопряжениями - 20 баллов;
3. Оформление:
 - компоновка: соразмерность элементов чертежа и надписи, равновесие на листе - 10 баллов;
 - графика: равномерность линий, качество стыков и сопряжений, аккуратность - 10 баллов;
 - нормативы: градация линий, штрихи, рамка, нанесение размеров, пропорции шрифта - 20 баллов.

3. Организация экзамена

Продолжительность испытания 6 академических часов (270 минут), включая один организованный перерыв.

Экзаменационные задания решаются в следующей последовательности:

- 1) нанесение в тонких линиях рамки;
- 2) компоновка заданий на листе;
- 3) решение заданий в тонких линиях в любой последовательности;

	Федеральное государственное бюджетное образовательное учреждение высшего образования «Новосибирский государственный университет архитектуры, дизайна и искусств», ФГБОУ ВО «НГУАДИ», НГУАДИ	
	Система менеджмента качества	
	Правила	Пер. № 5-УС 41/31.10.2023-05/18
	<i>Правила приёма на обучение по образовательным программам высшего образования – программам бакалавриата, программам специалитета в федеральное государственное бюджетное образовательное учреждение высшего образования «Новосибирский государственный университет архитектуры, дизайна и искусств имени А.Д. Крячкова» на 2024/2025 учебный год</i>	
		Лист 71/128 Изменение 0

- 4) нанесение контуров изображения и размеров;
- 5) выполнение надписи.

При проведении вступительного испытания в очном формате:

- работа выполняется на листе ватмана форма на листе бумаги формата А3 (30x42 см), выдаваемом приемной комиссией и снабженном штампом.
- работа выполняется в аудиториях НГУАДИ согласно расписанию вступительных испытаний и списков абитуриентов, размещаемых на сайте;
- на экзамене поступающему необходимо иметь чертежные принадлежности. Разрешается использовать калькулятор.

На экзамене запрещено пользоваться любыми средствами хранения и передачи информации, в том числе фотоаппаратами и мобильными устройствами.

Во время проведения вступительных испытаний с использованием дистанционных технологий:

- университет обеспечивает идентификацию личности поступающего в электронной информационной системе НГУАДИ. Идентификация личности поступающего осуществляется ответственным лицом Приемной комиссии путем визуальной сверки фотографии абитуриента в паспорте с лицом поступающего, участвующего во вступительных испытаниях. На протяжении всего вступительного испытания ведется видеозапись для обеспечения проверки соблюдения условий проведения экзамена.

Работа выполняется на листе бумаги (ватман) формата А3 (30x42 см) (материалы для экзамена абитуриент готовит самостоятельно).

Для выполнения работы необходимо иметь чертежные принадлежности (линейка, треугольник, транспортир, циркуль, графитный карандаш, стирательная резинка и др.). Разрешается использовать калькулятор, рейсшину, чертежную доску.

Во время проведения вступительных испытаний с использованием дистанционных технологий участник экзамена должен:

- находиться в отдельном помещении без посторонних лиц;
- иметь необходимые технические средства для подключения к электронной информационной системе НГУАДИ;
- иметь необходимые материалы для выполнения работы предусмотренные программой вступительного испытания.

Во время проведения вступительных испытаний с использованием дистанционных технологий запрещается использовать посторонние средства связи, электронно-вычислительную технику, наушники, средства хранения и передачи информации, в том числе фотоаппараты и мобильные устройства, для связи с посторонними лицами и/или для обращения к посторонним источникам информации, ресурсам сети "интернет" не относящимся к процедуре дистанционного вступительного испытания. На всём протяжении вступительного испытания необходимо соблюдать тишину.