

НОВОСИБИРСКИЙ ГОСУДАРСТВЕННЫЙ УНИВЕРСИТЕТ АРХИТЕКТУРЫ, ДИЗАЙНА И ИСКУССТВ ИМЕНИ А.Д. КРЯЧКОВА
Факультет градостроительства и архитектуры
Кафедра архитектуры

КОНКУРС СТУДЕНЧЕСКИХ НАУЧНЫХ ПРОЕКТОВ

Современные проблемы технических наук
Архитектура и градостроительство

АРХИТЕКТУРНЫЕ ОСОБЕННОСТИ ОБЩЕОБРАЗОВАТЕЛЬНЫХ ШКОЛ ДЛЯ РАЗНЫХ ПОКОЛЕНИЙ

ИСПОЛНИТЕЛИ:

А.В. Антонова,
магистрантка 20-120-2 группы
Ю.И. Тарасова (научный руководитель),
доцент кафедры архитектуры НГУАДИ,
кандидат искусствоведения

Новосибирск – 2020

РЕФЕРАТ

Актуальность исследования

В течение 20 века школа постоянно эволюционировала, изменялись ее количественные характеристики. Во второй половине прошлого века советские архитекторы активно вели поиски новых форм школьных зданий, но все их проекты были выдержаны в пределах требований классно-урочной системы.

В связи с этим возникает необходимость отследить сложившиеся приемы проектирования школьных зданий, их функциональный состав и планировочную организацию с учетом разных поколений.

Степень разработанности темы

Исследования по теме проводились следующими авторами: А. Л. Поздняков, Е. В. Позднякова, Ю. В. Скрипкина, Т. А. Ефанова, А.Р. Клочко, Е.И. Коровина, В.Т. Головеров, Ю.В.Блиндер, А.А. Федоров, Е.Ю. Илалтдинова, С.В. Фролова, М.Л. Груздева, А.А. Толстенева, Е. Шамис, Е.Л. Никонов.

Объект исследования – общеобразовательные школы разных поколений.

Предмет исследования – архитектурные особенности школ для разных поколений.

Цель работы - выявить архитектурно-пространственные характеристики школы для разных поколений.

Задачи исследования:

1. Исследование опыта пространственной организации школ в России и особенности ее изменений с учетом смены поколений даст возможность отследить трансформации школьных зданий с течением времени.
2. Выявить специфику образовательного процесса для нескольких поколений;

Методология и методика исследования: эмпирическое исследование, анализ.

Научная новизна: Проведенный анализ направлен на выявление архитектурно-пространственных характеристик общеобразовательных школ разных поколений.

Теоретическая значимость работы:

- Исследование опыта пространственной организации школ в России и особенности ее изменений с учетом смены поколений даст возможность отследить трансформации школьных зданий с течением времени.
- Выявление специфики образовательного процесса для нескольких поколений позволит выделить характерные особенности и тенденции влияния образования на архитектурно - пространственную среду.

ВВЕДЕНИЕ

- Среда во многом формирует человека. Какие архитектурные особенности общеобразовательных школ присущи для разных поколений?
- Чтобы правильно обозначить функциональные блоки в здании и сформировать их взаимодействие между собой необходимо понять, как будут использоваться пространства, кто будет в них находиться. Для этого нужно обратиться к «теории поколений».
- Согласно теории, поколение – группа людей, родившиеся в определенный период времени, с похожими ценностями и воспитанием, которые испытали одни и те же события. В России на сегодняшний момент проживают представители поколений:
 - поколение Победителей (1900-1923г.),
 - молчаливое поколение (1923-1943г.),
 - поколение беби-бумеров (1943-1963г.),
 - поколение X (1963-1983г.),
 - поколение Y (1983-2003г.)
 - поколение Z (2003-2023г.).

АРХИТЕКТУРНЫЕ ОСОБЕННОСТИ ОБЩЕОБРАЗОВАТЕЛЬНЫХ ШКОЛ ДЛЯ РАЗНЫХ ПОКОЛЕНИЙ

ПОКОЛЕНИЕ БЕБИ-БУМЕРОВ



Школа Степановой по проекту 1949 года

- Школы по проекту Степановой
- Первая типовая школа - это проект архитектора Л.А. Степановой, созданный в 1939 году. ВОВ прервала процесс строительства школ по этому. В 1949 году Степанова пересматривает свой проект десятилетней давности, главные изменения - в плане появляется **актовый и спортивный залы.**

БЕБИ-БУМЕРОВ

ПОКОЛЕНИЕ БЕБИ-БУМЕРОВ



Школа Степановой по проекту 1950 года

- В 1950 году Степанова вновь редактирует свой проект, здание становится выше на этаж, улучшается планировка и создаётся новый фасад.



Школа Т2

- **Школы серии Т2**
- К 1951 году школы Степановой перестают строить, на их место приходит серия Т2. Главное отличие этой школы - **она панельная.**

БЕБИ-БУМЕРОВ

ПОКОЛЕНИЕ БЕБИ-БУМЕРОВ



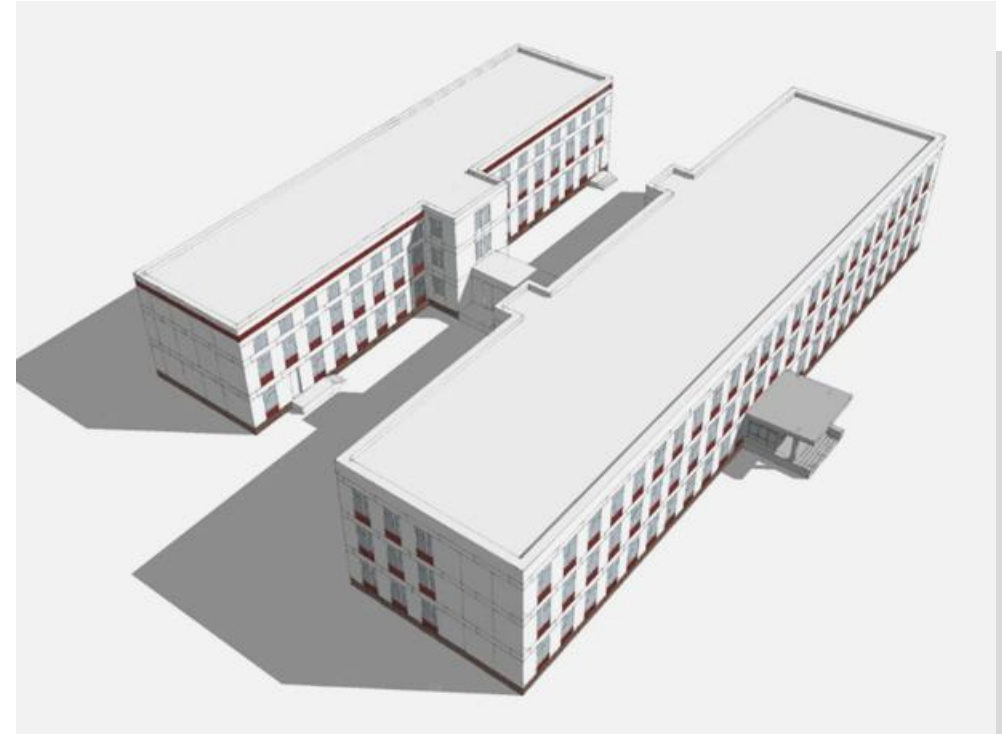
Школа МЮ

- **Школы серии МЮ**
- Школы крупноблочного типа, построенные в 1950—1960-х годах
- Главная особенность этих 5 этажных школ - **попытка избавиться от узких коридоров**. Для этого в здании сделали просторные рекреации, вокруг которых разместили учебные классы. Рекреация на первом этаже служила актовым залом, на пятом спортивным залом. Главным недостатком школ МЮ стало размещение спортивного зала на верхнем этаже - проблему решили, зал был перенесён в отдельно стоящую пристройку.

ПОКОЛЕНИЕ X

ПОКОЛЕНИЕ X

- **Школа серии 65-426/1. "Самолётник"**
- В 1964 году утверждается тип школьной застройки - 65-426/1 . Он представляет собой два корпуса, соединённых между собой переходом. Если все предыдущие типовые школы во многом были похожи, хотя бы общей формой, то идея школы из двух корпусов существенно отличается от всего предыдущего опыта. Строительство второго корпуса позволило решить основную проблему школ серии МЮ - **расположение столовой и спортивного зала**. Теперь приём пищи и спортивные занятия, то есть вся шумная активность, стали изолированы от учебных кабинетов. В некоторых школах этого типа к столовой и спортзалу добавляли **мастерские для уроков труда**.



Школа серии 65-426/1. "Самолётник"

ПОКОЛЕНИЕ Y

ПОКОЛЕНИЕ Y



Школа серии V-92

- **Проект V-92**
- Проект V-92 - это компактная школа. Особенность таких школ - выступающий фасад, опирающийся на колонны.
- Наличие двух спортивных залов - одна из особенностей школы. Малый зал находится в вынесенном вперёд элементе, опирающемся на колонны, а большой зал находится ровно посередине школы.

ПОКОЛЕНИЕ Z

ПОКОЛЕНИЕ Z

- В 1992 году вступил в силу Закон РФ «Об образовании», в котором повышалось качество образовательной среды и удельный показатель нормируемо. Именно это привело к дальнейшему отставанию фонда школьных зданий.
- Процессы внутри школ подвергаются непрерывным трансформациям, поэтому требования к проектированию школ должны иметь прогностический и прагматический характеры.
- Поколение Z взрослеет в цифровой среде – это важно для понимания их потребностей и особенностей. Изменения в образовательных процессах, инновационные технологии должны найти свое отражение в архитектуре современных школьных зданий.
- Наша жизнь из-за пандемии изменилась. На помощь современным реалиям в сфере образования встает такая форма обучения, как дистанционная форма обучения. Дистанционное образование становится все большей альтернативой традиционного образования и в перспективе может стать формой обучения в будущем.



Хорошевская гимназия, Москва, 2017г.

ЗАКЛЮЧЕНИЕ

Предполагаемые результаты научно-исследовательской работы:

1. Исследование опыта пространственной организации школ в России и особенности ее изменений с учетом смены поколений даст возможность отследить трансформации школьных зданий с течением времени;
2. Выявление специфики образовательного процесса для нескольких поколений позволит выделить характерные особенности и тенденции влияния образования на архитектурно - пространственную среду;

Список литературы

1. Конвенция поколений в новом мире образования, А.А. Федоров, Е.Ю. Илалтдинова, С.В. Фролова;
2. Опыт организации открытого социально-образовательного пространства в Мининском университете, М.Л. Груздева, А.А. Толстенева;
3. Поколение Z — поколение эпохи ФГОС, А. В. Сапа;
4. Принципы проектирования пространственной структуры школьных зданий, В.Т. Головеров, Ю.В.Блиндер;
5. Развитие архитектуры школьных зданий в России и в мире, А.Р. Клочко, Е.И. Коровина;
6. Тенденции и принципы проектирования современных общеобразовательных школ, А. Л. Поздняков, Е. В. Позднякова, Ю. В. Скрипкина, Т. А. Ефанова;
7. Теория поколений. Необыкновенный Икс, Е. Шамис, Е.Л. Никонов;